

**ORGANISATION DE LA DDT
DANS LES DOMAINES DE L'ADS ET
DE L'INGENIERIE TERRITORIALE DE PROXIMITE**

ADS

- LE CONTEXTE

- REPRISE DE COMPETENCE PAR CERTAINES COLLECTIVITES
- EVOLUTION DES EFFECTIFS ET DE LEUR REPARTITION SUR LE TERRITOIRE
- MISE EN OEUVRE DE LA DOCTRINE DE L 'ETAT EN REGION (

Hiérarchisation des dossiers , taille optimale des centres instructeurs , harmonisation des pratiques)

- LES ATTENDUS

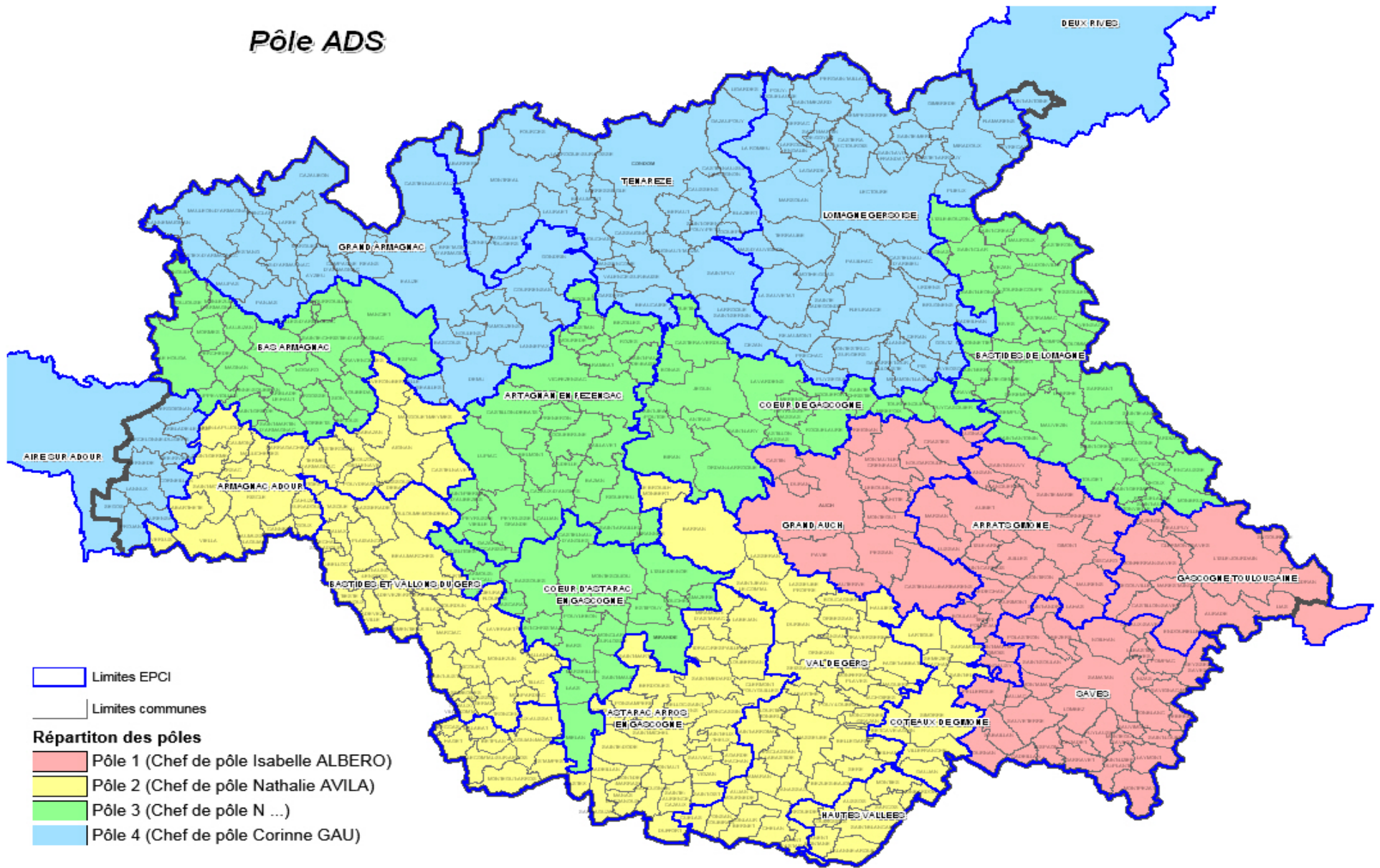
- GARANTIR UNE HARMONISATION ET UNE EGALITE DE TRAITEMENT SUR L'ENSEMBLE DU DEPARTEMENT
- ETRE EN CAPACITE D'ABSORBER LES VARIATIONS DU PLAN DE CHARGE

ADS

- L'ORGANISATION

- UNE SEULE UNITE ADS
- UN POLE LOGISTIQUE (réception centralisée des dossiers et pièces complémentaires et appels téléphoniques)
- CLASSEMENT DES DOSSIERS PAR PRIORITE
- QUATRE POLES INSTRUCTEURS SECTORISES
- UN POLE FISCALITE DE L'AMENAGEMENT

Pôle ADS



Limites EPCI

Limites communes

Répartition des pôles

- Pôle 1 (Chef de pôle Isabelle ALBERO)
- Pôle 2 (Chef de pôle Nathalie AVILA)
- Pôle 3 (Chef de pôle N ...)
- Pôle 4 (Chef de pôle Corinne GAU)

INGENIERIE TERRITORIALE DE PROXIMITE

- LE CONTEXTE

- EVOLUTION DES MISSIONS DES UNITES TERRITORIALES
 - REFORME DU SYSTEME DE L'ATESAT
 - REORGANISATION DE L'ADS

- LES ATTENDUS

- MAINTENIR UNE PRESENCE TERRITORIALE
- CONTRIBUER A L'AMENAGEMENT DU TERRITOIRE PAR LE PORTAGE DES POLITIQUES PUBLIQUES

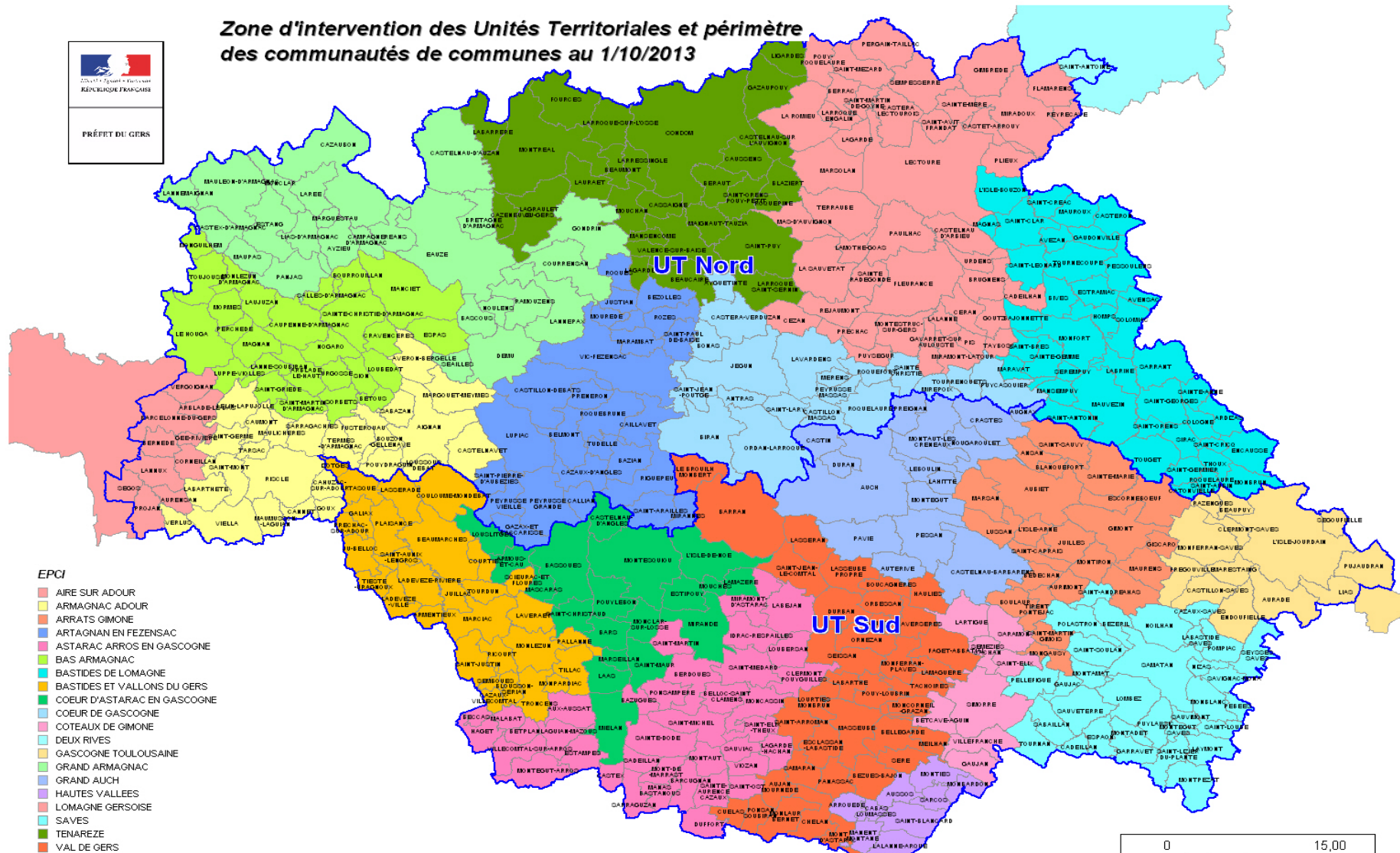
INGENIERIE TERRITORIALE DE PROXIMITE

- L'ORGANISATION

- DEUX UNITES TERRITORIALES (CONDOM , MIRANDE)
- MAINTIEN DES IMPLANTATIONS DE NOGARO , GIMONT , AUCH
- CONTACT POUR L'ENSEMBLE DES COMPETENCES DE LA DDT
- PORTAGE DES POLITIQUES PUBLIQUES AUPRES DES COLLECTIVITES



Zone d'intervention des Unités Territoriales et périmètre des communautés de communes au 1/10/2013



EPCI

- AIRE SUR ADOUR
- ARMAGNAC ADOUR
- ARRATS GIMONE
- ARTAGNAN EN FEZENSAC
- ASTARAC ARROS EN GASCOGNE
- BAS ARMAGNAC
- BASTIDES DE LOMAGNE
- BASTIDES ET VALLONS DU GERS
- COEUR D'ASTARAC EN GASCOGNE
- COEUR DE GASCOGNE
- COTEAUX DE GIMONE
- DEUX RIVES
- GASCOGNE TOULOUSAINNE
- GRAND ARMAGNAC
- GRAND AUCH
- HAUTES VALLEES
- LOMAGNE GERMOISE
- SAVES
- TENAREZE
- VAL DE GERS

